

Toggenburger

Rückbau, Erdbau und Umwelttechnik

Mensch und Maschine im Zusammenspiel



Rückbau und Erdbau

Effizient und überzeugend

Ob Gebäuderückbau, Tiefbauarbeiten oder komplexe Baugruben mit Baugrubenabschlüssen und schadstoffbelasteten Bauabfällen: Wir sind Ihr kompetenter und erfahrener Partner. Für jeden Aushub und sämtliche Materialien sind wir gerüstet. Wir haben das dafür bestens ausgebildete Personal und das nötige Inventar.

Rückbau: Geordnet und fachgerecht

Ein fachgerechter Rückbau bedeutet für uns, verschiedene Baustoffe an der Quelle zu trennen. Die sortenreinen getrennten Materialien werden wieder dem Materialkreislauf zugeführt oder fachgerecht entsorgt.

Wir arbeiten bis zu einer Gebäudehöhe von 35 Metern und verfügen über vielfältige Anbaugeräte. Unsere leistungsfähigen Betonbeisser mit einem Einsatzgewicht bis zu 11 Tonnen, erlauben erschütterungsarme Abbrucharbeiten. Dank unseren staubbin-

denden Berieselungsanlagen und voluminösen Abbruchvorhängen arbeiten wir staubarm. Um problematische Schadstoffe wie PCB oder Asbest kümmern wir uns fach- und umweltgerecht.

Unsere Rückbaubagger bis 100 Tonnen ermöglichen uns auch grössere, komplexe Rückbauarbeiten auszuführen.

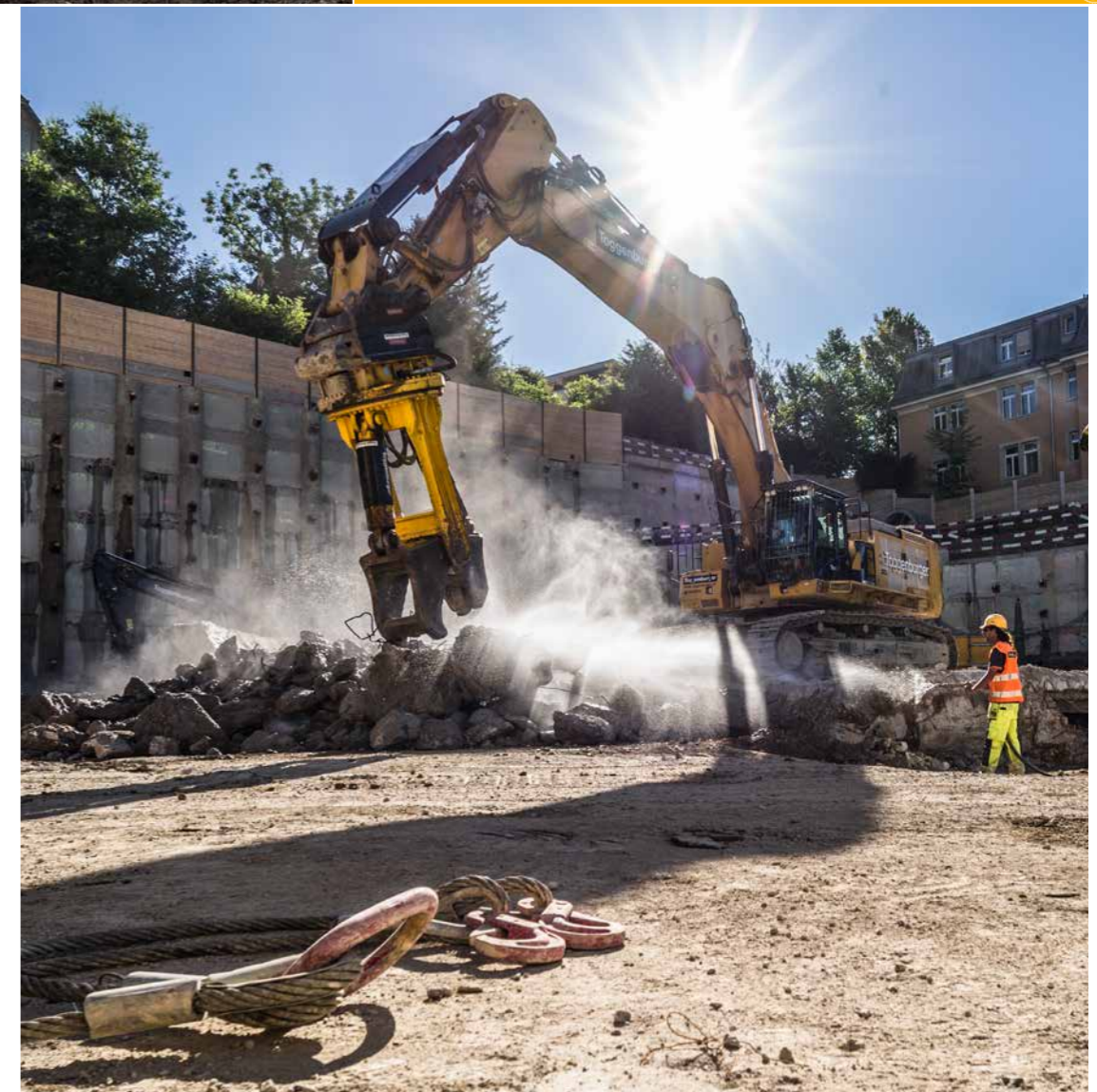
Erdbau: Für grosse Materialmengen

Im Erdbau sind wir die Spezialisten für komplexe Baugruben. Wir verschieben riesige Materialmengen egal ob Aushub, Kies oder Fels. Sämtliche Baugrubenabschlüsse, Sauberkeitsschichten mit Beton oder RC-Beton, Bodenstabilisierungen wie auch die dazugehörigen Leistungen der Foundationsschichten gehören zu unserem Standardrepertoire.



Topmoderner Maschinenpark ...

... mit erfahrener Besetzung.



Umwelttechnik

Die passende Lösung für alle Fälle

Mit unserer Abteilung Umwelttechnik sind wir Experten für die fach- und umweltgerechte sowie gesetzeskonforme Entsorgung Ihres schadstoffbelasteten Bauabfalls. Dazu gehören auch alle logistischen Arbeiten. Wir erledigen Aufträge in der ganzen Schweiz auch in Zusammenarbeit mit Rückbau-Erdbau-Unternehmungen vor Ort. Gemeinsam mit der Abteilung Rückbau/Erdbau bieten wir Ihnen jedoch auch die gesamte Kompetenz aus einer Hand.

Wir sind für Sie der Entsorger und können Ihnen sämtliche Dienstleistungen im Paket anbieten. Unsere bestens ausgebildeten und erfahrenen Mitarbeitenden übernehmen Projektleitungen und finden für Sie durchdachte und nachhaltige Lösungen. Hohe Flexibilität, kurze Kommunikations- und Entscheidungswege sowie eine partnerschaftliche Zusammenarbeit mit der Kundschaft zeichnen uns aus.

Das Bodensanierungszentrum (BSZ) Tollenmatt in Frauenfeld

Im BSZ Tollenmatt werden belastete mineralische Bauabfälle wieder zu hochwertigen Baustoffen. Dank grosser Lagermöglichkeiten bewältigen wir auch grosse Volumen von Baustellen und behandeln sie danach in unserer Bodenwaschanlage. Die Lagerkapazität beträgt rund 60 000 Tonnen, davon ist ein grosser Teil überdacht.

Die im BSZ gewonnenen Kies- und Sandkomponenten werden wieder als Baustoffe eingesetzt, indem sie in einem unserer Betonwerke verarbeitet werden. So schliesst sich ein sinnvoller Kreislauf auch im Interesse der Umwelt. Die anfallenden Rückstände verwerten oder entsorgen wir fachgerecht, zum Beispiel im Zementwerk oder auf gesetzeskonformen Deponien. Je nach Art der Kontamination wenden wir verschiedene Methoden an: Physikalisch-chemische Bodenwäsche, trockenmechanische Aufbereitung, biologische Behandlung oder Immobilisierung.

Die ARGE Deponie Schwanental in Eglisau

Speziell für inerte Bauabfälle haben wir 2010 gemeinsam mit unseren Arbeitsgemeinschafts-Partnern die ARGE Deponie Schwanental eröffnet. Diese befindet sich bei Eglisau im Rafzerfeld in der Nähe von Kiesgruben. So halten wir die Anzahl der Leerfahrten tief. Sämtliche Bauabfälle deponieren wir gemäss VVEA (Verordnung über die Vermeidung und die Entsorgung von Abfällen).

Partnerschaft mit TIB Recycla SA in Mezzovico

Mit der neuen Bodenwaschanlage im Tessin können wir belastetes Material waschen. Mit diesem neuen Standort sind wir nun auch im Tessin vertreten.



91 % des Materials ...

... wird wieder als hochwertiger Baustoff eingesetzt.





Von der Baustelle zum Baustoff

Erfahren und versiert im Wiederverwerten

Den Transport des Materials ab Baustelle erledigen wir mit unserer modernen Fahrzeugflotte. So bewegen wir grosse Volumen in der ganzen Schweiz, wenn nötig mit Subunternehmern. Für lange Distanzen und grosse Mengen an Material nutzen wir die Bahn – auch im Interesse der Umwelt. Auf dem Areal der Bodenwaschanlage in Frauenfeld steht eine Bahnabladestelle für Fans-U zur Verfügung. Unmittelbar daneben befindet sich ein Umschlagplatz für ACTS und alle heute üblichen Containersysteme für den kombinierten Verkehr.

In der Betonanlage und im Belagswerk werden die Baustoffe direkt wiederverwertet oder in einem der fünf weiteren Betonanlagen im Norden des Kanton Zürich. In Neftenbach verfügen wir über eine Lagerkapazität von 90 000 Tonnen Material.

Mehrere Recyclingplätze

In unseren vier Recyclingplätzen in Neftenbach, Marthalen, Glattfelden und Aadorf bereiten wir unbelastete mineralische Bauabfälle auf. Auf dem Areal des Recyclingplatz Hard in Neftenbach befinden sich eine Beton- und Belagsanlage sowie 15 überdeckte Materialboxen und eine vollautomatisierte Siloanlage mit Kammern für Sand, Split- und Kieskomponenten.

**Wir verwerten
alles selbst ...**

... und bringen die neuen
Baustoffe auf den Markt.





Gesamtleistungen Rückbau, Erdbau und Umwelttechnik

Flexibel, kompetent, umweltgerecht: Toggenburger AG

Auf Wunsch übernehmen wir als Gesamtanbieter alle Leistungen im Tiefbau. Gerne sind wir schon in der Projektplanung Ihr kompetenter Ansprechpartner.

Gute Vorbereitung und sorgfältige Klärung Ihrer Bedürfnisse und Anforderungen bereits in einer frühen Planungsphase verhindern oftmals unangenehme Überraschungen während des Bauens. Werden wir früh einbezogen, können wir auch Ihre Kosten früh abschätzen. Im Verlauf von Projekten zeigt sich immer wieder, dass mit Baudienstleistungen aus einer Hand Synergien optimal genutzt und Schnittstellenprobleme verhindert werden können. Das spart Kosten und führt zu einem optimalen Ergebnis.

Gemeinsam stark mit der Umwelttechnik
Gemeinsam mit der Abteilung Umwelttechnik bieten wir die Dekontaminierung belasteter Gebäude und Anlagen sowie sämtliche umweltgerechten Entsorgungslösungen. Das Zusammenwirken macht uns zum überzeugenden, effizienten und damit für Sie kostensparenden Gesamtanbieter. Für alle logistischen Arbeiten verfügen wir über eine topmoderne Fahrzeugflotte mit ausschliesslich Euro 6-LKWs.

Kosten sparen ...

... durch frühzeitigen Einbezug bei der Projektplanung.



Toggenburger Unternehmungen

Wir bringen Mensch und Maschine in Einklang

Der Unternehmenszweig Heben und Transportieren gehört zu der Toggenburger Gruppe. Ein Familienunternehmen, das auf über 80 Jahre Erfahrung in der Baubranche zählen kann. Davon profitieren auch Sie als Kunde. Unser Credo ist, nicht nur technologisch auf dem neusten Stand zu sein, sondern auch stetig in die Ausbildung unserer Mitarbeiter zu investieren. Nur so werden wir unseren eigenen Ansprüchen an Qualität und Kontinuität gerecht.

Unser Tätigkeitsgebiet umfasst folgende Bereiche:

- **Krane:** Für Schwerlasten und komplexe Aufträge – unsere Mobil- und Raupenkrane
- **Hebebühnen:** Mit rund 300 Hebebühnen, für jegliche Herausforderungen bereit
- **Kies und Beton:** Kies und innovative Betonspezialitäten für Ihr Projekt
- **Rück- und Erdbau:** Baustofftrennung vor Ort zur Rückführung von Wiederverwertbarem in den Materialkreislauf
- **Umwelttechnik:** Fachgerechte, wirtschaftliche und gesetzeskonforme Entsorgung und Logistik

Als Gesamtlösungsanbieter bringt die Toggenburger Gruppe ganzheitliche, durchdachte Lösungen direkt aus Winterthur – nicht nur für die ganze Schweiz, sondern auch für Europa.



Toggenburger Unternehmungen

Schlossackerstrasse 20
Postfach, 8404 Winterthur
www.toggenburger.ch

Kontakt Rückbau/Erdbau

+41 (0)52 244 11 11
rueckbauerdbau@toggenburger.ch

Kontakt Umwelttechnik

+41 (0)52 244 11 11
umwelttechnik@toggenburger.ch

Standorte

- | | |
|-------------|------------|
| Basel | Mezzovico |
| Bern | Marthalen |
| Eglisau | Neftenbach |
| Frauenfeld | St. Gallen |
| Glattfelden | Winterthur |
| Luzern | Zürich |

