

Stand 11/2016



30-96m
SSL



30m



160t



0-240t
9-15m



7,25m



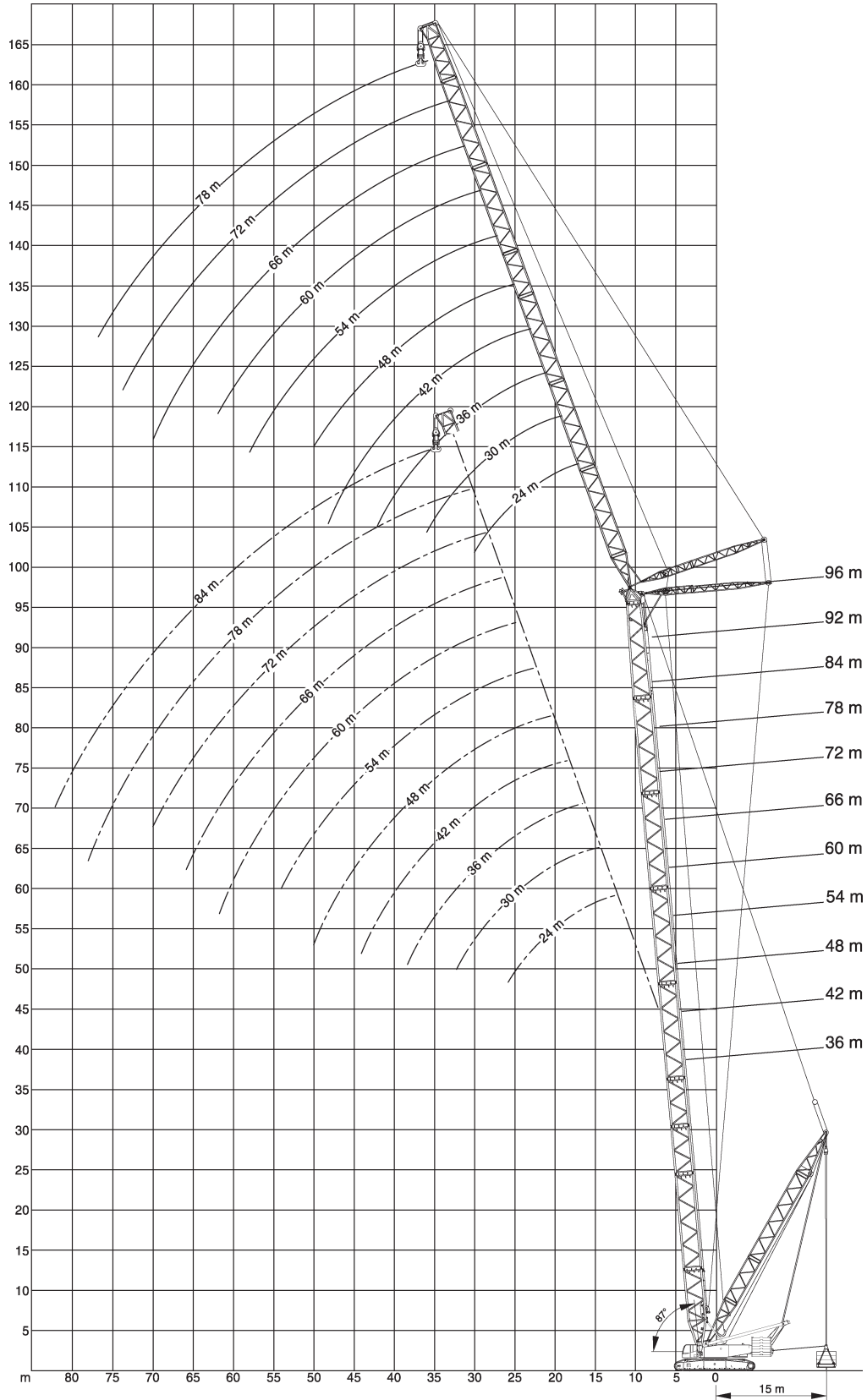
360°



75%

m	30	36	42	48	54	60	66	72	84	90	96	m
6	400											6
7	400	400	400									7
8	400	400	400	383	350							8
9	400	400	400	383	350	306	264					9
10	400	400	400	383	350	304	264	228				10
12	400	400	400	380	350	303	262	227	171,5	145,5	126,5	12
14	359	365	362	350	337	303	262	227	170	145,5	126,5	14
16	312	323	322	319	310	285	256	227	169	145,5	126,5	16
18	266	287	286	285	283	266	243	218	168,5	145	126,5	18
20	236	255	257	256	254	249	230	210	165	144,5	126,5	20
22	217	220	230	230	230	229	218	202	161,5	141	125	22
24	190	205	210	208	207	207	207	193	158,5	139	122,5	24
26	165	190	191	189,5	189	189	188,5	184	155	137	121	26
28	142,5	173	175,5	175	173	173	173	172,5	149	134	119,5	28
30		154	162	161,5	161	159,5	159	159	143	129,5	117	30
34			140	139,5	138,5	138	137	136,5	131	120	109,5	34
38			114	122,5	121,5	121	120,5	119,5	118,5	110,5	101,5	38
42				107	108	107,5	107	106,5	105	101,5	95	42
46					97	96,3	95,8	95,2	94,4	92,2	88	46
50						87	86,5	85,8	84,9	82,8	81,1	50
54						78,9	78,6	77,9	76,9	76,6	74,1	54
58							71,9	71,1	70,1	69,7	69	58
62								65,3	64,2	63,7	63	62
66									59	58,6	57,8	66
70									54,5	54	53,2	70
74									49,5	50	49,2	74
78										45	45,6	78
82											41,4	82

mit 40t Zentralballast





60-66m

SWSL 85°



30m



24-84m



160t



0-240t

9-15m



7,25m



360°



DIN

75%

m	60						66						m
	24	36	48	60	72	84	24	36	48	60	72	84	
12	154*												12
14	152*						132*						14
16	155,5	112*					134	99,1*					16
18	151	113	83*				131	96,9*	74,6*				18
20	145,5	112	82,3*	61,3*			126,5	99,3	73,9*				20
22	140	109,5	83,9	61*			122	97,2	75	55,8*			22
24	134,5	107	82,8	61,5	43,6*		117	94,7	74,4	55,1*	40,3*		24
26	128,5	104	81,6	61,5	43,1*	31*	112,5	92,1	73,2	56,1	40*	28,4*	26
28	121,5	101	80,1	60,7	43,2	30,8*	108,5	89,5	71,8	55,4	40,1	28,4*	28
30	110,5	98,3	78,5	59,9	43	30,3*	104,5	86,8	70,4	54,8	40,1	28*	30
34		91,8	73,9	58	42,1	30,1		81,5	67,2	53,2	39,4	27,9	34
38		84,4	69,3	55,8	41,2	29,2		76,8	64	51,4	38,7	27,3	38
42		66,4	64,7	53,6	40,3	28,4		69	60,7	49,5	37,9	26,7	42
46			59,8	51,4	39,5	27,6			57	47,5	36,9	26,1	46
50			54,7	49	38,6	26,9			53,3	45,5	36,1	25,5	50
54			44,4	46,5	37,8	26,3			45,9	43,4	35,2	24,9	54
58				44	36,7	25,6				41,2	34,2	24,3	58
62				38,6	35	24,9				39	32,7	23,7	62
66					33,3	24,2				32,9	31,3	23,1	66
70					31,6	23,5					29,8	22,3	70
74					27,9	22,8					28,3	21,6	74
78						22,1						20,9	78
82						21,3						20,2	82
86						20,5						19,5	86

mit 40t Zentralballast

*Hauptauslegerwinkel 87°

400 t - Raupenkran CC 2400-1

MUSFELD K R A N A G



96m



30m



24-72m



160t



0-240t



7,25m



360°



75%

SWSL 85°

m	24	36	96 48	60	72	m
14	65,1*					14
16	64,3*					16
18	65	49,7*				18
20	64,3	48,6*	38*			20
22	62,7	49,8	37,6*	28,6*		22
24	61,1	48,8	36,8*	28,6*		24
26	59,4	47,7	37,8	28*	21,3*	26
28	57,8	46,6	37,1	28,4	21*	28
30	56,6	45,4	36,3	28,2	20,6*	30
34	54	43,1	34,8	27,2	20,7	34
38		41,2	33,2	26,1	20	38
42		39,5	31,7	24,9	19,2	42
46			30,3	23,8	18,4	46
50			29,1	22,7	17,6	50
54			27,8	21,6	16,8	54
58				20,7	15,9	58
62				19,7	15,1	62
66				18,7	14,3	66
70					13,5	70
74					12,7	74
78					11,9	78

mit 40t Zentralballast

*Hauptauslegerwinkel 87°